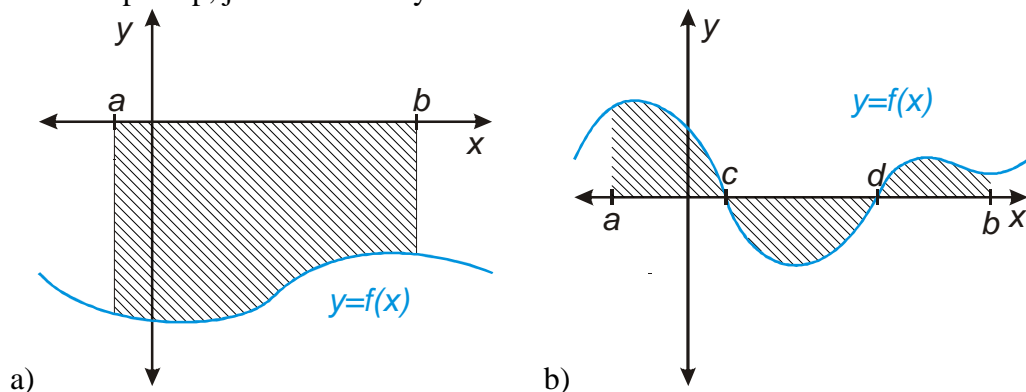


10.3.13 Výpočet plochy obrazce I

Př. 1: Navrhni postup, jak určit obsahy obrazců na dalších obrázcích:



Př. 2: Vypočti obsah útvaru, který je ohraničen křivkami:

- $y = 3 - x, y = 0, x = -3, x = 2$
- $y = x^2 - x - 12, y = 0$
- $y = \sin x, y = 0, x = 0, x = 2\pi$

Př. 3: Petáková:

strana 128/cvičení 74 b) d) e) f)